



Konektivitas Maritim Global

Fleet-Connex adalah rangkaian mandiri dari solusi router multi band kelas industri yang menyediakan konektivitas terbaik di kelasnya dengan kecepatan hingga 600Mbps melalui rentang yang diperluas pita global dari jaringan seluler standar 4G, 3G, dan 2G.

Ini termasuk konektivitas dan fitur keamanan yang ditingkatkan untuk memastikan ketenangan pikiran bagi pelanggan kami. Itu juga dilengkapi dengan dukungan dalam bentuk Portal-nya yang memungkinkan untuk manajemen langsung dan pemantauan sistem.

Sistem yang dibangun untuk *plug and play* dengan PoE untuk konektivitas sisi LAN dan semuanya disiapkan sebelum pengiriman.

Sebagai standar, perangkat Fleet-Connex dilengkapi dengan antena integral (2 untuk Fleet-Connex, 4 untuk Fleet-Connex Pro). Sebagai opsi, mereka dapat dilengkapi dengan Pelat Adaptor Antena yang memungkinkan antena dipasang secara terpisah, misalnya lebih tinggi ke atas tiang untuk memberikan konektivitas jangkauan yang ditingkatkan.



NodeConnect Family of devices

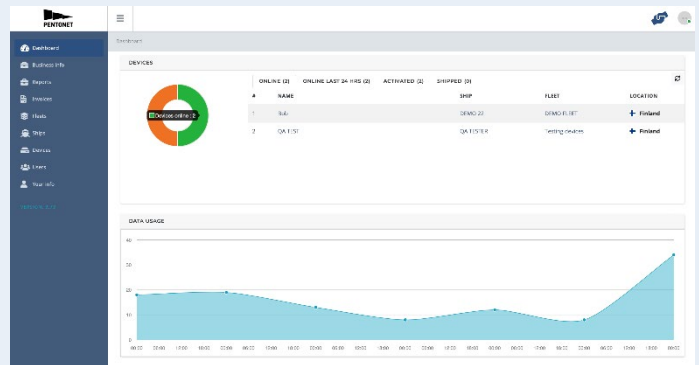
Device Family

- Fleet-Connex
- Fleet-Connex Pro

Fleet Connex ditujukan sebagai standar untuk terhubung langsung ke jaringan kapal. Sebagai opsi, ini dapat dilengkapi dengan IDU yang mengikat koneksi ethernet yang meningkatkan throughput data. Fleet-Connex Pro dilengkapi dengan IDU sebagai standar, mengikat hingga 6 koneksi ethernet. Fleet Connect Pro juga dapat dilengkapi dengan layanan Lokasi GPS opsional.

Portal Manajemen & Firmware

- **Manajemen End to End.** Firmware, semua dikembangkan sendiri untuk kontrol penuh dan manajemen sistem.
- **Pentonet Portal** untuk mengontrol layanan Fleet-Connex melalui pembaruan jarak jauh, konfigurasi *whitelist/blacklist*, dan batas penggunaan
- **Email** Pemberitahuan dan peringatan status untuk penggunaan
- **BYOSIM**, Gunakan SIM pihak ketiga di Fleet-Connex Pro sambil tetap menikmati manfaat manajemen yang sama



Dimensi - 388x176x99 mm

Berat- 2.5 Kg

Band yang didukung

- **4G (LTE-FDD):** B1 (2100 MHz), B2 (1900 MHz), B3 (1800 MHz), B4 (1700 MHz), B5 (850 MHz), B7 (2600 MHz), B8 (900 MHz), B12 (700 MHz), B13 (1800 MHz), B18 (850 MHz), B19 (800 MHz), B20 (800 MHz), B25 (1900 MHz), B26 (850 MHz), B28 (700 MHz)
- **4G (LTE-TDD):** B38 (2600 MHz), B39 (1900 MHz), B40 (2300 MHz), B41 (2500 MHz)
- **3G:** B1 (2100 MHz), B2 (1900 MHz), B4 (1700 MHz), B5 (850 MHz), B6 (800 MHz), B8 (900 MHz), B19 (800 MHz)

Fitur Utama

- **Throughput:** Unduhan hingga 600MBps dan unggahan 50MBps (jika didukung oleh jaringan)
- **Peringkat IP67:** Terlindung dari masuknya air bahkan jika direndam hingga kedalaman 1M!
- **Suhu Operasi:** Rentang luas untuk semua wilayah -40 °C hingga 75 °C
- **Power over Ethernet:** Penyebaran sederhana dan aman
- **Rentang Operasional:** Hingga 50NM atau lebih di lepas pantai

Antena

- **Jenis:** End fed Dipole omnidirectional - polarisasi silang
- **Peringkat IP66:** Perlindungan standar industri terhadap tekanan jet air
- **Konektor N-Type:** Koneksi standar industri umum untuk instalasi sederhana
- **Suhu Operasi:** Rentang luas untuk semua wilayah -55 °C hingga 70 °C
- **Kecepatan Angin Bertahan Hidup:** 55 m / s (125 mph)
- **Keuntungan:** penguatan hingga 23dBi tergantung pada model